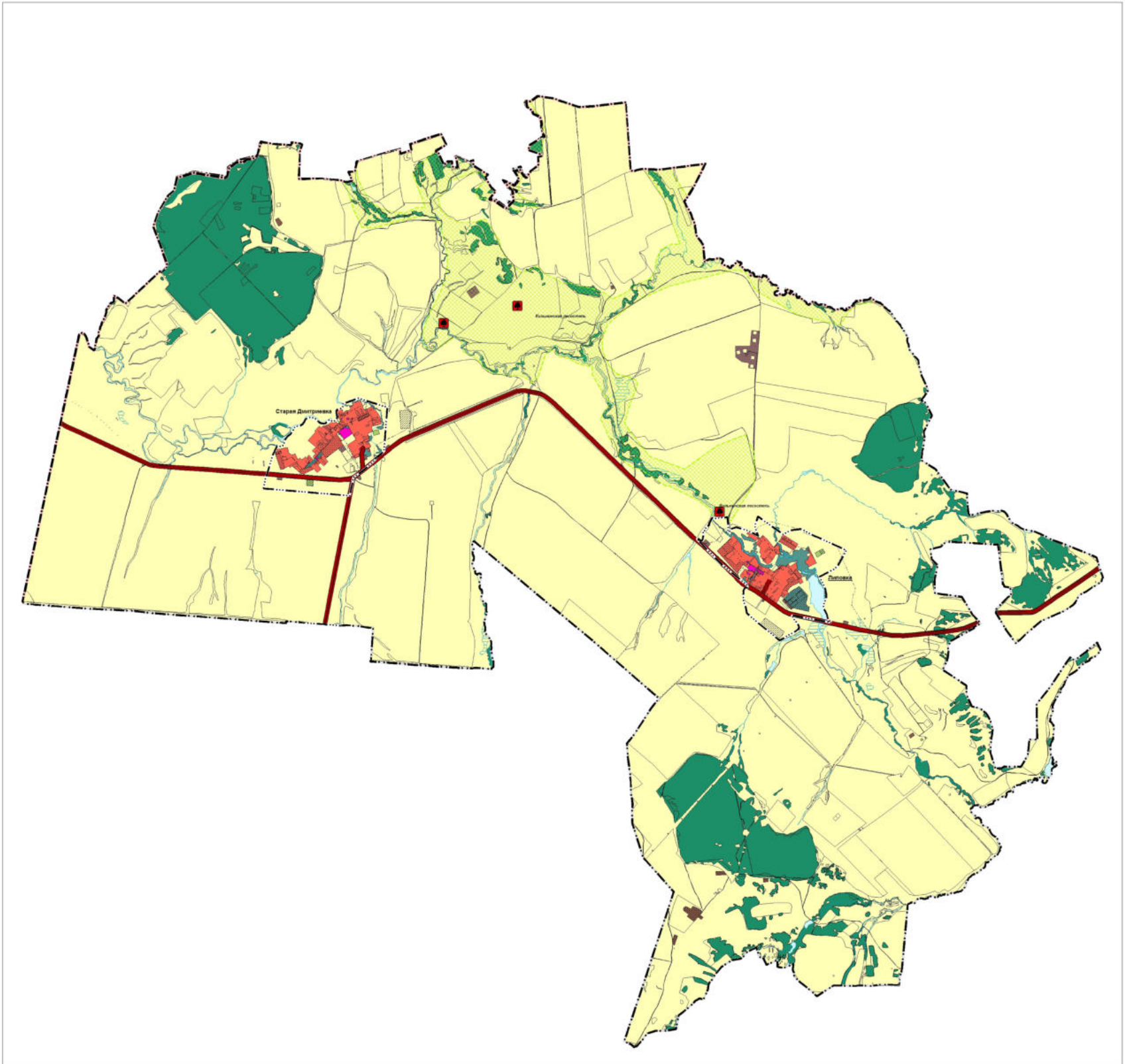




Карта границ населенных пунктов, входящих в состав сельского поселения Липовка муниципального района Сергиевский Самарской области



Условные обозначения:

Границы субъектов Российской Федерации, муниципальных образований, населенных пунктов. **Существующие**

Границы единиц административно-территориального деления Российской Федерации

— Граница муниципального района

--- Граница сельского поселения

--- Граница населенного пункта

Сведения ЕГРН

Границы земельных участков в соответствии с данными ЕГРН

Границы земельных участков

Объекты транспортной инфраструктуры. **Существующие**

Автомобильные дороги

Автомобильные дороги регионального или межмуниципального значения

Иная информация о состоянии об использовании, ограничении использования территорий. **Существующие**

Функциональные зоны

Жилые зоны

Зоны лесов

Зоны рекреационного назначения

Зоны сельскохозяйственного использования

Зоны специального назначения

Общественно-деловые зоны

Производственные зоны, зоны инженерной и транспортной инфраструктур

Производственная зона

Иная информация о состоянии об использовании, ограничении использования территорий. **Планируемые**

Функциональные зоны

Жилые зоны

Зоны рекреационного назначения

Зоны специального назначения

Зоны сельскохозяйственного использования

Общественно-деловые зоны

Производственные зоны, зоны инженерной и транспортной инфраструктур

Производственная зона

Особо охраняемые природные территории. **Планируемые**

Особо охраняемые природные территории

Памятники природы регионального значения

Памятники природы

Природные объекты. **Существующие**

Палеонтологические объекты

Болота

Водоёмы (озеро, пруд, обводненный карьер, водохранилище)

Водотоки (река, ручей, канал)

Водотоки (река, ручей, канал)